

Salle

Santa Coloma de Farners

La



Guia de l'escola Infantil Curs 16-17

CARÀCTER PROPI

A La Salle tenim un caràcter propi que diferencia el nostre estil pedagògic:

1.COHERÈNCIA I RENOVACIÓ

La nostra pedagogia es regeix per criteris que busquen la qualitat educativa, la resposta a necessitats dels alumnes, el rigor científic, el treball cooperatiu, l'autonomia responsable i la sintonia amb els avenços tecnològics i les metodologies didàctiques més eficaces.

Fomentem la formació, l'actualització permanent i la creativitat del professorat per a respondre als reptes educatius amb total professionalitat, sentit d'equip i eficàcia docent.

2.EDUCACIÓ CENTRADA EN LA PERSONA

La persona és el centre de tota l'acció educativa. Fomentem la personalització en la formació, el coneixement del nen i del jove i l'acompanyament en el seu procés d'aprenentatge que condueixin al desenvolupament de totes les seves potencialitats. Ajudem a cadascú a ser conscient dels seus esforços.

3.ATENCIÓ A LA DIVERSITAT

Optem per l'educació inclusiva. Orientem la nostra educació vers el desenvolupament integral de cada persona, respectant els seus ritmes i capacitats; atenem la diversitat de situacions, oferint a cadascú oportunitats per al seu desenvolupament integral oferint: tutories individuals i de grup, servei d'orientació i dinàmiques adequades per a l'atenció a la diversitat.

4.DESENVOLUPAMENT INTEGRAL

La nostra proposta pedagògica vol respondre als quatre aprenentatges bàsics: aprendre a conèixer, a fer, a ser i a conviure. Ofereix dinàmiques adequats per al desenvolupament de les competències que facilitin la coherència entre l'aprenentatge desenvolupat a l'escola i les capacitats que la societat demanda.

Tots els nostres alumnes tenen l'oportunitat de desenvolupar totes les seves habilitats cognitives i d'adquirir una sòlida cultura. Tot això es tradueix en la consecució d'una creixent autonomia, en la seguretat davant diverses situacions, en la capacitat de fer front a l'adversitat, en el sentit ètic i en el desig d'aprendre durant tota la vida.

5. PEDAGOGIA INNOVADORA: APRENTATGE COOPERATIU I PROGRAMES PROPIS

Els alumnes són els principals protagonistes de la seva pròpia formació i creixement personal. Mitjançant l'Aprenentatge Cooperatiu i per Projectes, juntament amb els Programes La Salle d'Estimulació i Desenvolupament de Capacitats, desenvolupem una pedagogia innovadora.

6. TECNOLOGIES DE LA INFORMACIÓ I LA COMUNICACIÓ

Incorporem de manera constant els avenços tecnològics posant-los al servei del procés d'ensenyament-aprenentatge. Hi apostem com una dinàmica clau per al desenvolupament de les competències que demanda la societat.

Formem en l'ús d'aquestes tecnologies des de la valoració crítica, fent prevaler els valors personals, ètics i relacionals sobre el que és purament tècnic.

7. ENSENYAMENT D'IDIOMES I FORMACIÓ EN LA COMUNICACIÓ

Potenciem l'aprenentatge dels idiomes, els projectes plurilingües i desenvolupem programes adequats, oferint experiències variades. Ajudem a conèixer i apreciar els diversos llenguatges, per saber expressar-se i enriquir la comunicació.

Les nostres respostes, creatives i plurals, preparen per a respondre eficaçment als canvis incessants que es produeixen en la societat.

8. EDUCAR LA CONSCIÈNCIA CRÍTICA

L'educació lasal·liana ajuda els nens i joves a percebre amb sentit crític el món que els envolta i els fets que s'hi produeixen, per saber descobrir els valors i contravalors de la nostra societat plural.

La reflexió diària del matí i la tutoria ajuden als nostres alumnes a estar atents a la realitat de la vida i als seus diversos significats.

9. INSTITUCIÓ AMB HISTÒRIA

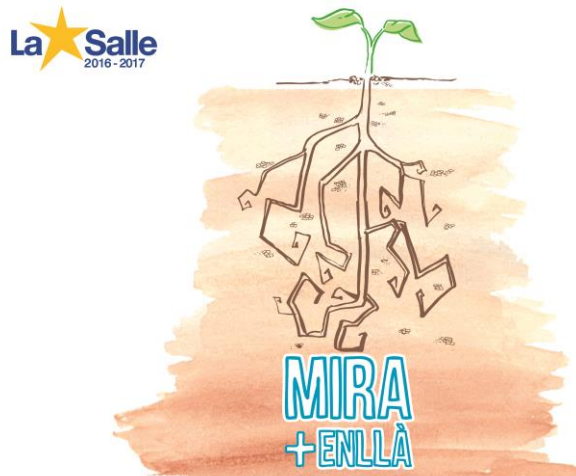
Formem part d'una institució mundial fundada per San Joan Baptista de La Salle fa més de tres segles a França. El nostre treball en xarxa ens permet una sinèrgia que adapta i projecte la nostra tradició cap al present i cap al futur.

MISSIÓ

La concreció del caràcter propi a La Salle Santa Coloma de Farners es troba en la nostra missió:

Ser una comunitat educativa amb una empremta pròpia basada en unes experiències que ens facin competents comunicativament, tecnològicament, socialment i creativament, i que ens preparin per afrontar els reptes de la vida de forma equilibrada i feliç.

LEMA CURS 2016-17



El nostre lema per a aquest curs és: **"Mira + enllà"**.

És necessari aprendre a *mirar-ho tot des d'una òptica diferent*. Encara que a primera vista els nostres actes de cada dia no siguin més importants que una planta amb només dues fulles, i que encara no deixa veure el seu fruit, no hem de perdre de vista el que hi ha sota la superfície, el que no veiem però que sabem a ciència certa que hi és: l'arrel.

"Mirar + enllà" és *obrir-nos a la profunditat*, és esforçar-se per furgar en el terra i descobrir les arrels d'aquella planta que, encara que invisibles, estan allà i són vitals; és desenvolupar una mirada diferent capaç de descobrir que sota d'aquesta planta, amagada, es troba una arrel que dóna força i aliment.

En definitiva, el que fem o diem cada dia pot semblar poca cosa, però les nostres motivacions, els nostres valors i les nostres creences conformen una arrel que va aprofundint i que pot ser més important que cada acte en si mateix. Hem d'aprendre a veure i tenir cura d'aquestes arrels.

A banda d'aquest lema institucional, la nostra escola aquest curs, igual que l'anterior, té un lema propi:



Tot canvi implica moviment i aquest moviment ens ha de portar a una evolució. D'aquí que el lema de la nostra escola per aquest curs sigui una E d'evolució. Evolució perquè el petit èxit mou cap l'èxit global, cap a la consecució d'una nova etapa.

Evolució que porta a dins la I d'iniciativa i la A d'acció:

-Iniciativa... inclou el poder de la imaginació, del valor dels somnis, d'allò que perseguim.

-Acció... moviment que permet la consecució de les decisions preses, acció de la posada en marxa.

EDUCACIÓ INFANTIL

Carme Sánchez P3 A
msanchez@lasalle.cat

Montse Puigdemont P3 B
mpuigdemont@lasalle.cat

Roser Tomàs P4 A
rtomas@lasalle.cat

Tere Tamayo P4 B
mtamayo@lasalle.cat

Elisabet Vall·llosera P-5 A
Evall-llosera@lasalle.cat

Mireia Formiga
mformiga@lasalle.cat
Anna Romero
aromeroa@lasalle.cat

P-5 B

Gemma Coll
gcoll@lasalle.cat

Especialista Llengua anglesa: P-3 B i P5 A i B.

Nuri Pla
npla@lasalle.cat

Especialista: Música, Psicomotricitat i plàstica

Laia Vives
lvives@lasalle.cat

Especialista: Anglès P-3 A i P-4 A i B

Mercè Massó
mmasso@lasalle.cat

Especialista: Robòtica / Atenció a la diversitat
Coordinadora Ed. Infantil

DADES DE L'ESCOLA I VIES DE CONTACTE

La Salle Santa Coloma de Farners

c/ Pujada la Salle 10

17430 Santa Coloma de Farners

Telf: 972-84-02-94

Correu electrònic: lasallesantacolomaasalle.cat

Web: <http://www.lasallesantacoloma.net/>

Facebook: La Salle Santa Coloma de Farners

Twitter: @LaSalleSCF

INFORMACIÓ I NORMATIVA EDUCACIÓ INFANTIL

ENTRADES I SORTIDES:

- ✚ L'entrada s'efectuarà pel carrer Pujada la Salle (porta d'Infantil). En cas necessari d'arribar més tard o marxar abans de l'escola s'efectuarà per la porta de secretaria (cal que els pares ho notifiquin mitjançant l'agenda de l'alumne)

Horari:

matí: entrada: 9:05 h a 9:15 h / sortida: de 13:05 a 13:15 h

tarda: entrada de 15:05 a 15:15 / sortida: de 17:05 a 17:15 h

L'escola ofereix un servei d'acollida matinal per a les famílies que ho necessitin. L'horari és de 7:30 a 9:00. L'entrada també s'efectuarà pel carrer Pujada la Salle .

Es prega puntualitat a l'arribada i a la sortida: En aquesta edat és una tasca de la família procurar que els alumnes arribin puntuals.

- ✚ Els nens es deixaran a l'entrada de la porta del pati d'infantil i la recollida dels mateixos, es farà a les respectives aules.
- ✚ Les hores que no són d'entrada o de sortida la porta restarà tancada.
- ✚ Si la persona que recull el nen/a no és l'habitual i per tant no coneguda pels Mestres, s'ha d'avisar.

Què s'ha de dur:

- ✚ Els nens assistiran a classe amb el model de bata establert pel Centre marcada amb el nom i amb una beta per tal de penjar-la.
- ✚ L'escola disposa d'un model de xandall, i tots els nens cal que el portin els dies que els toqui psicomotricitat i els dies d'excursions.
- ✚ Totes les peces de roba que es puguin confondre cal marcar-les amb el nom.
- ✚ Per facilitar als nens que puguin penjar les jaquetes , bates, jerseis, cal posar-hi una beta.

El menjador

- ✚ El tiquet de menjador s'adquireix a secretaria (20 àpats). En cas de no utilitzar el servei de menjador habitualment i fer-ne ús un dia esporàdic, cal avisar al matí al professor (missatge a l'agenda)

- ✚ Durant l'horari de menjador hi ha un servei de monitoratge que serà el responsable de tenir cura dels nens.

Altres:

- ✚ No es pot assistir a l'escola: quan el nen/a pateixi un procés infecciós: conjuntivitis, varicel·la , paràsits, llagues a l'aboca ... En cas d'assistir-hi caldrà portar un certificat mèdic on consti que no s'encomana.
- ✚ Si cal comentar alguna aspecte relacionat amb l'alumne es sol·licitarà una entrevista.
- ✚ Per evitar problemes organitzatius no s'admetrà cap inscripció a activitats fora del termini establert.
- ✚ No es donarà cap medicament sense l'autorització i la prescripció mèdica, per evitar així possibles malentesos.
- ✚ Els nens han d'esmorzar a casa i a l'escola només han de menjar alguna cosa per aguantar fins a l'hora de dinar . Ex: alguna galeta, un petit entrepà, una peça de fruita ... Recordeu que la dieta ha de ser equilibrada i variada.
- ✚ L'escola resta al marge de celebracions privades d'aniversari, per tant no es repartiran invitacions a les aules.

Qualsevol problema, comentari , dubte , informació ... l'Equip Directiu i la Direcció del centre estem a la vostra disposició.

CALENDARI ESCOLAR

- ✚ Data d'inici i acabament de curs:
Inici 12 de setembre 2016
Acabament 21 de juny 2017
Jornada intensiva: 5 al 21 de juny 2017

- + Vacances Nadal: 23 de desembre al 8 de gener 2017, ambdós inclosos. El 22 de desembre les classes s'acaben al migdia.
- + Vacances setmana Santa: del 10 d'abril al 17 de març de 2017 , ambdós inclosos.

- + Festes de lliure disposició: dilluns, 31 d'octubre 2016
Divendres , 9 de desembre de 2016
Divendres, 24 de febrer de 2017

- + Dies festius locals:
Divendres, 23 de setembre de 2016 (Festa Major)
Dimarts, 18 d'abril 2017 (Festa del Cor)

- + Reunions de pares d'inici de curs:
Infantil: 7 de setembre a les 18 h

- + Lliurament de notes i informes:
Educació infantil: 21 de desembre i 30 de juny

CELEBRACIONS A L'ESCOLA

Setembre: EI i CI (la Festa Major). Lema del curs
Octubre: la Castanyada
Desembre: Nadal : Fira de Nadal , tió/amic invisible , reis...
Gener: DENIP
Febrer: Carnestoltes (EI i EP)
Març: Celebracions de Quaresma
Abril: Sant Jordi

Maig: Festes de la Salle
Juny: Actes final d'etapa

SORTIDES , EXCURSIONS I COLÒNIES

INFANTIL:

- ✓ Sortida a les fires : dijous 22 de setembre
- ✓ P-3 Excursió a la Granja (Breda): 2n trimestre: 20 abril
- ✓ P-4 Excursió a Circ Cric : 3r trimestre: 5 maig
- ✓ P-5 Colònies a Vilopriu : 20 i 21 d'abril
- ✓ Projecte Atenció Infància (PAI) IES: 3r trimestre . Plaça Farners

INFORMES PSICOPEDAGÒGICS

Seguint les directrius del PROJECTE EDUCATIU DELS CENTRES DE LA SALLE, cada any els alumnes de **P5** realitzen unes proves psicopedagògiques.

EI SERVEI D'ORIENTACIÓ PSICOPEDAGÒGICA LA SALLE CATALUNYA té cura d'aquest estudi que afavoreix la dinàmica educativa en tots els centres LA SALLE. És una eina útil que ajuda al Professorat i famílies en l'acompanyament de l'infant.

Als pares se'ls lliura l'informe de llur fill/a i també queden convocats a una sessió general d'orientació.

EI SERVEI D'ORIENTACIÓ PSICOPEDAGÒGICA resta obert a qualsevol consulta o acompanyament.